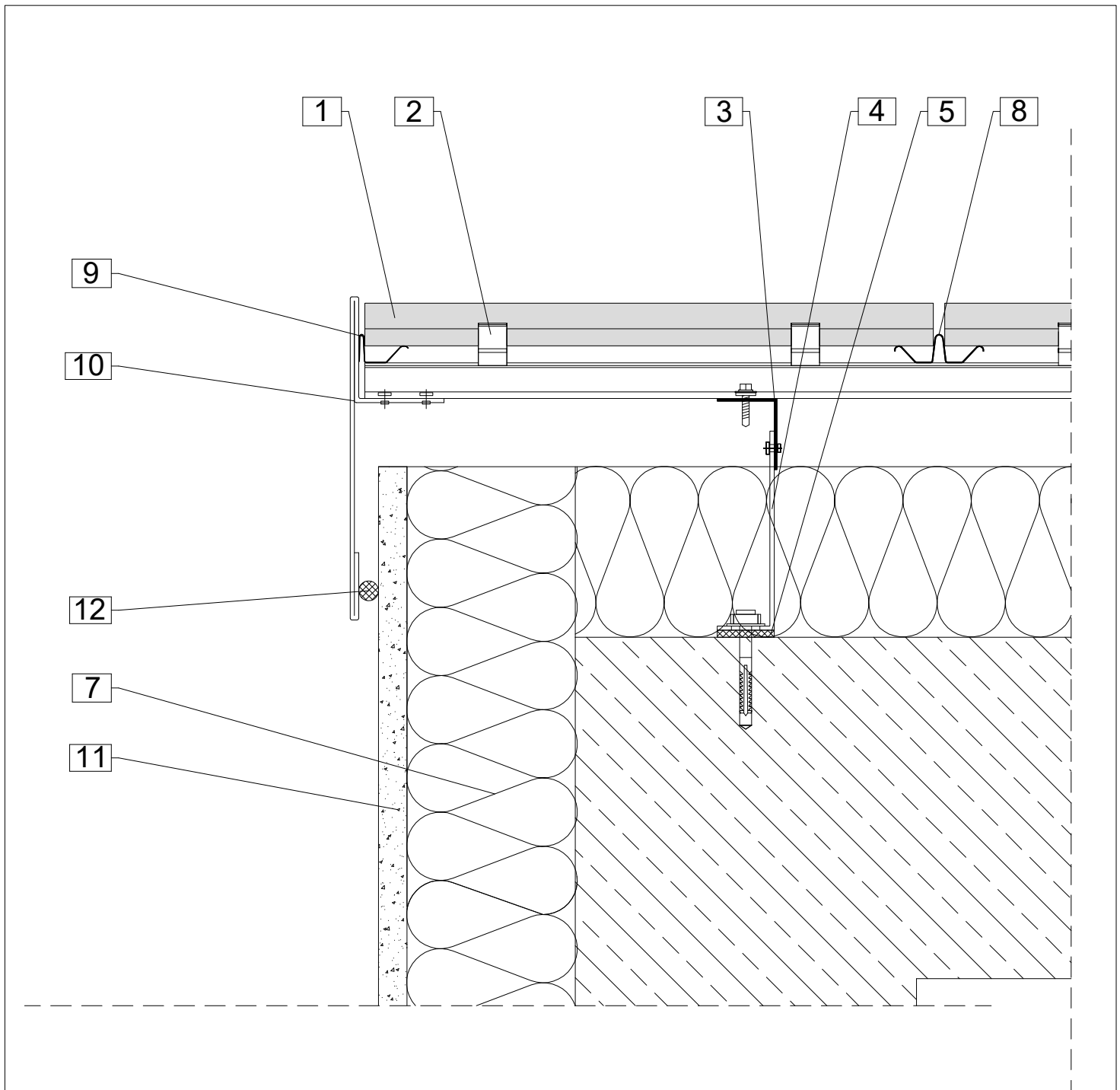


Horizontalschnitt
 Außenecke - Argeton-Fassade / Putzfassade
 mit Aluminiumprofil, gekantet und umgeschlagen

03 / 2020

**Hinweis**

- | | |
|-----------------------------------|--|
| 1. Argeton-Ziegelplatte | 7. Dämmung |
| 2. Klammer | 8. Fugenprofil |
| 3. Aluminium-Tragprofil, vertikal | 9. Fugenrandprofil |
| 4. Aluminium-Konsole | 10. Aluminiumprofil, 1 x gekantet,
2 x umgeschlagen |
| 5. Thermostop | 11. Putz |
| 6. Horizontale Tragschiene | 12. Kompriband |

Diese Zeichnung ist eine Prinzipskizze.
 Die endgültigen Maße sind mit dem
 Fassadenhersteller abzustimmen.
 Tragkonsolen aus Aluminium mittels zugelassener
 Dübel im statisch erforderlichen Abstand an der
 Fassade befestigen. Fest- und Gleitpunkte zur
 Dehnungsfreiheit bei der Verbindung von Konsole
 und Tragprofil nach statischen Vorgaben.
 Dübelrandabstände gemäß Zulassung beachten.

Argeton GmbH

Oldenburger Allee 26
 30659 Hannover

Tel. ++49(0)511-61070-820
 Fax ++49(0)511-61070-895

info@argeton.com
 www.argeton.com


Argeton