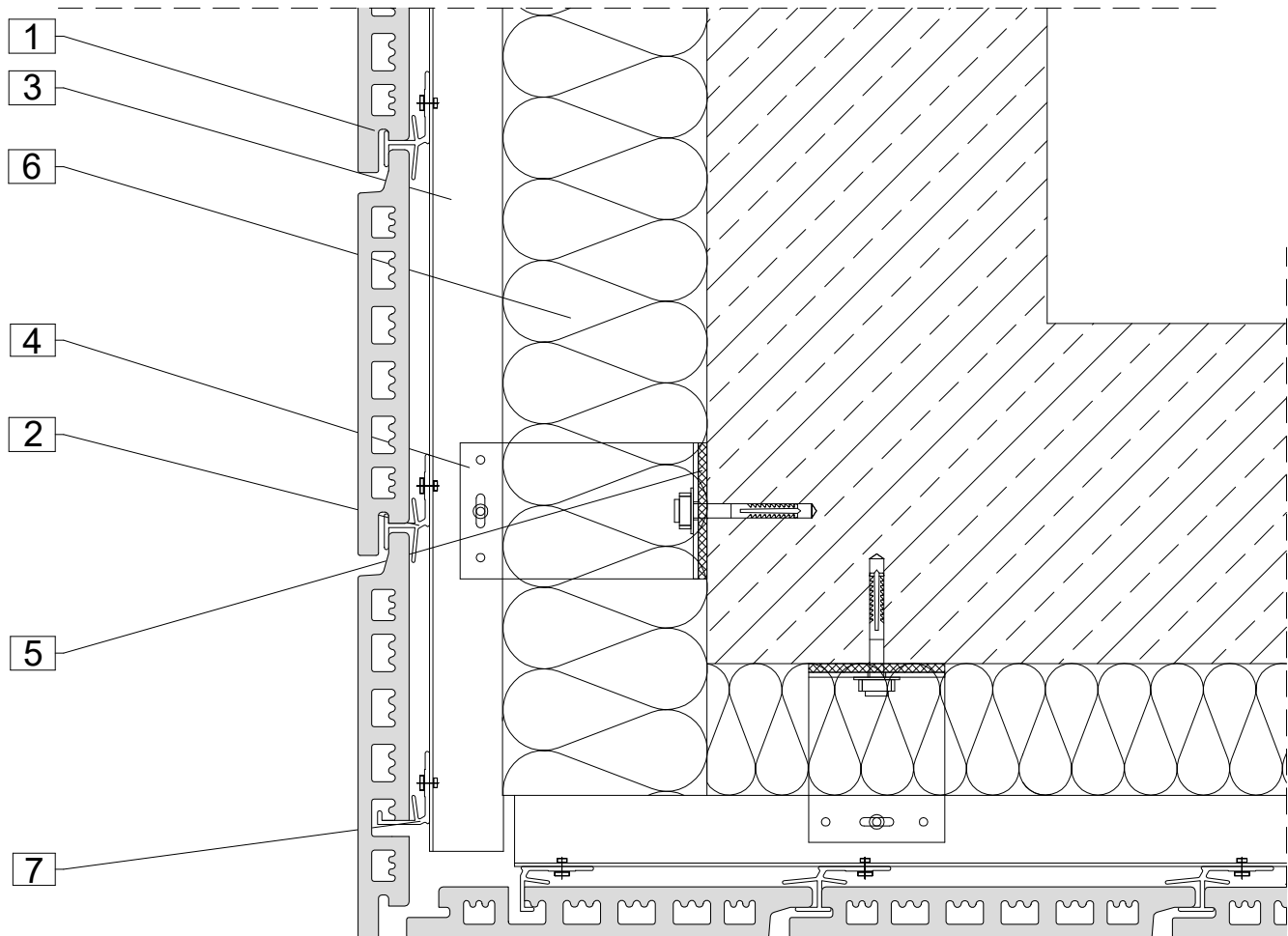


Vertikalschnitt

Übergang - Argeton-Fassade / Argeton-Decke

03 / 2020



- | | |
|-----------------------------------|-----------------|
| 1. Argeton-Ziegelplatte | 6. Dämmung |
| 2. Mittel-Halter | 7. Unter-Halter |
| 3. Aluminium-Tragprofil, vertikal | |
| 4. Aluminium-Konsole | |
| 5. Thermostop | |

Hinweis

Diese Zeichnung ist eine Prinzipskizze. Die endgültigen Maße sind mit dem Fassadenhersteller abzustimmen. Tragkonsolen aus Aluminium mittels zugelassener Dübel in statisch erforderlichen Abständen an der Fassade befestigen. Fest- und Gleitpunkte zur Dehnungsfreiheit bei der Verbindung von Konsole und Tragprofil nach statischen Vorgaben. Dübelrandabstände gemäß Zulassung beachten.

Argeton GmbHOldenburger Allee 26
30659 HannoverTel. ++49(0)511-61070-820
Fax ++49(0)511-61070-895info@argeton.com
www.argeton.com