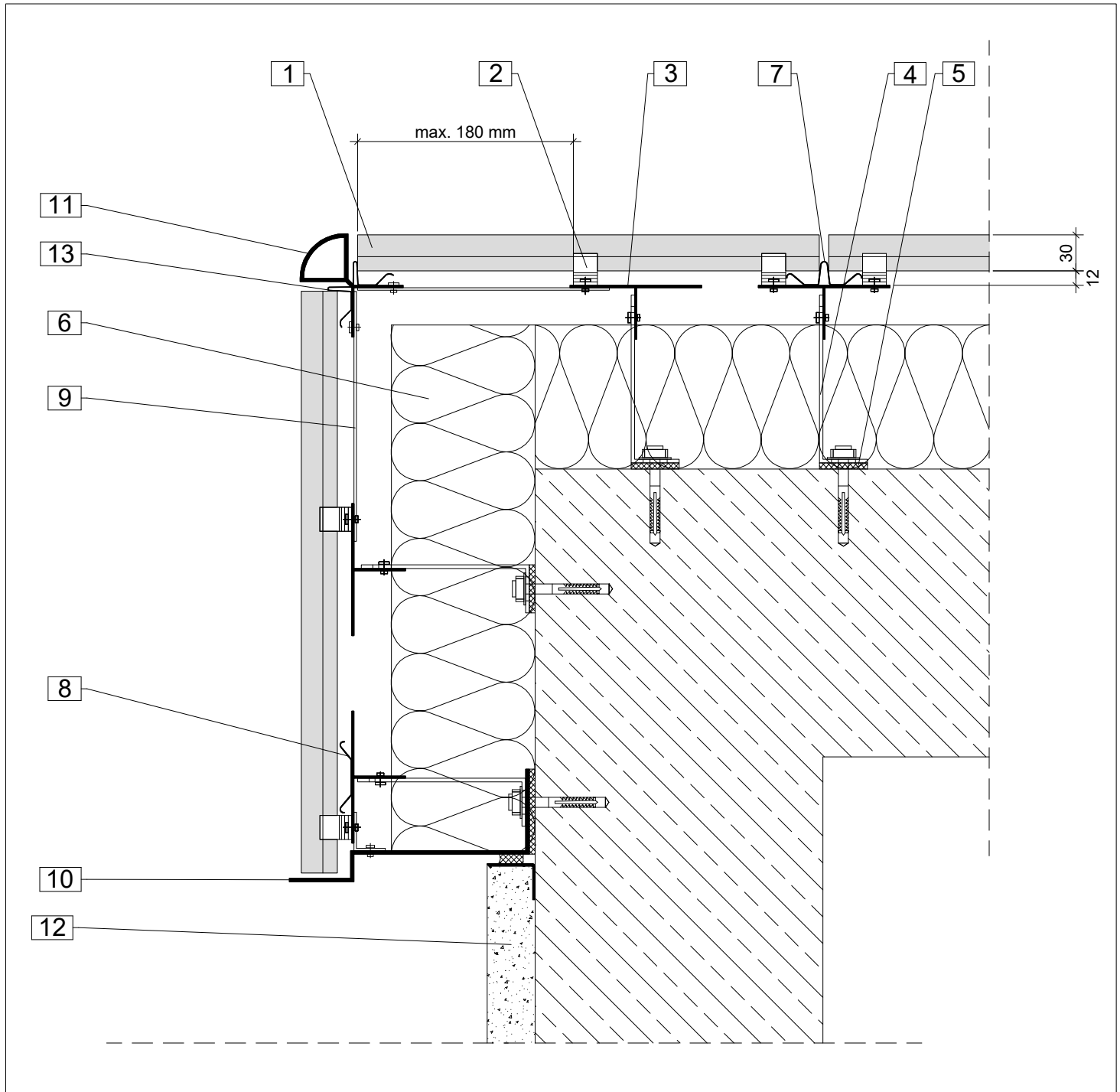


Horizontalschnitt
umgreifende Außenencke mit Eckprofil (halbrund)

03 / 2020

**Hinweis**

Diese Zeichnung ist eine Prinzipskizze. Die endgültigen Maße sind mit dem Fassadenhersteller abzustimmen. Tragkonsolen aus Aluminium mittels zugelassener Dübel in statisch erforderlichen Abständen an der Fassade befestigen. Fest- und Gleitpunkte zur Dehnungsfreiheit bei der Verbindung von Konsole und Tragprofil nach statischen Vorgaben. Dübelrandabstände gemäß Zulassung beachten.

- | | |
|-----------------------------------|---------------------|
| 1. Argeton-Ziegelplatte | 8. Federprofil |
| 2. Halter | 9. Aluminiumblech |
| 3. Aluminium-Tragprofil, vertikal | 10. Aluminiumprofil |
| 4. Aluminium-Konsole | 11. Eckprofil |
| 5. Thermostop | 12. Putz |
| 6. Dämmung | 13. Fugenrandprofil |
| 7. Fugenprofil | |

Argeton GmbH

Oldenburger Allee 26
30659 Hannover

Tel. ++49(0)511-61070-820
Fax ++49(0)511-61070-895

info@argeton.com
www.argeton.com

