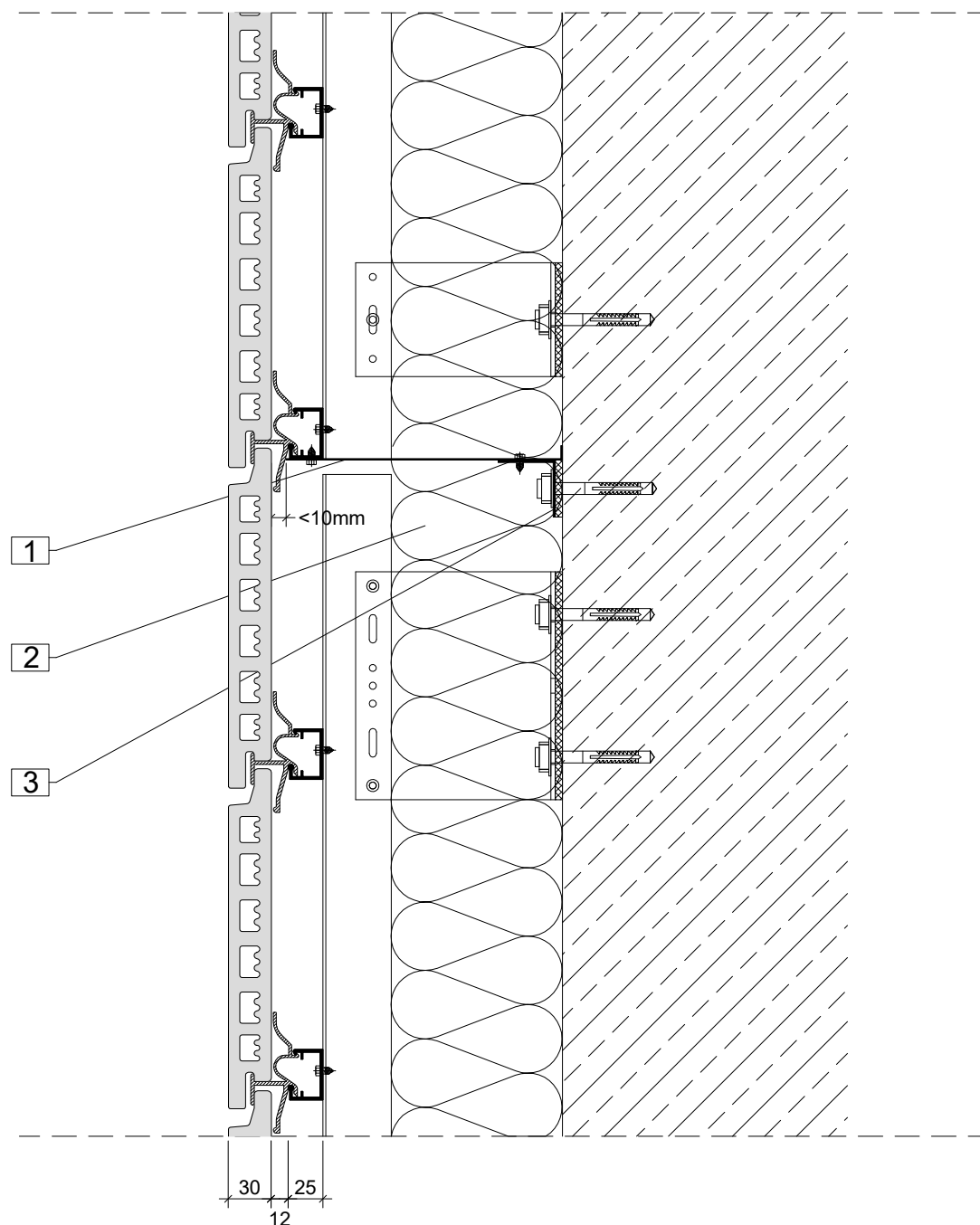


horizontale Brandsperre  
bei Dämmung mit Schmelzpunkt  $\leq 1000^{\circ}\text{C}$

03 / 2020



1. Stahlblech,  $d \geq 1\text{mm}$
2. Dämmung, formstabil, Schmelzpunkt  $< 1000^{\circ}\text{C}$
3. Wandkonsole (zu montieren im Abstand von max. 600mm)

#### Hinweis

Diese Zeichnung ist eine Prinzipskizze.  
Die endgültigen Maße sind mit dem Fassadenhersteller abzustimmen.  
Tragkonsolen aus Aluminium mittels zugelassener Dübel in statisch erforderlichen Abständen an der Fassade befestigen. Fest- und Gleitpunkte zur Dehnungsfreiheit bei der Verbindung von Konsole und Tragprofil nach statischen Vorgaben.  
Dübelrandabstände gemäß Zulassung beachten.