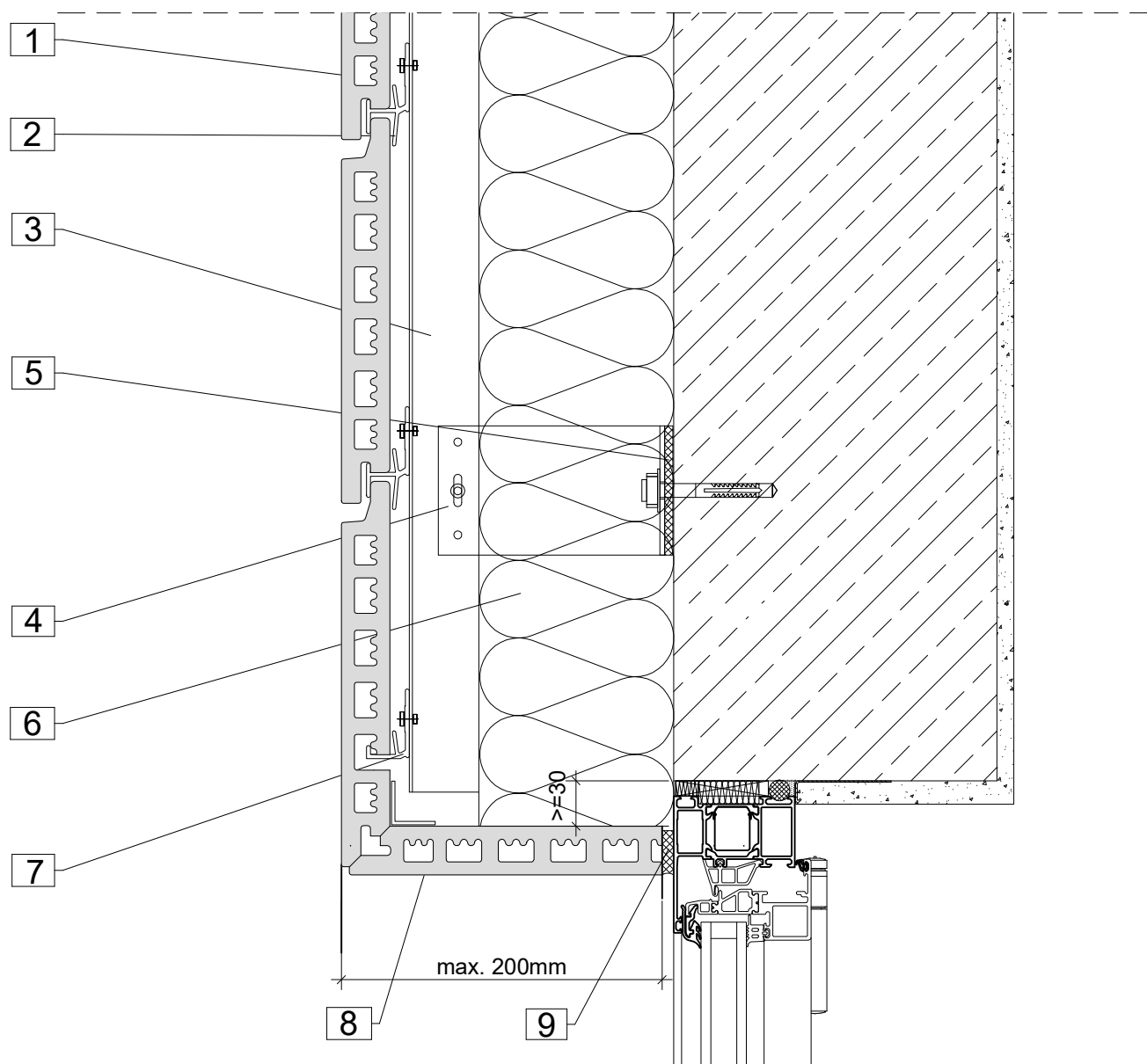


Vertikalschnitt
Anschluss - Fenster / Fenstersturz
mit geklebtem Ziegelsturz

03 / 2020



Hinweis

Diese Zeichnung ist eine Prinzipskizze. Die endgültigen Maße sind mit dem Fassadenhersteller abzustimmen. Tragkonsolen aus Aluminium mittels zugelassener Dübel in statisch erforderlichen Abständen an der Fassade befestigen. Fest- und Gleitpunkte zur Dehnungsfreiheit bei der Verbindung von Konsole und Tragprofil nach statischen Vorgaben. Dübelrandabstände gemäß Zulassung beachten.

- | | |
|-----------------------------------|---------------------------------|
| 1. Argeton-Ziegelplatte | 6. Dämmung |
| 2. Mittel-Halter | 7. Unter-Halter |
| 3. Aluminium-Tragprofil, vertikal | 8. Geklebter Ziegelplattensturz |
| 4. Aluminium-Konsole | 9. Compriband |
| 5. Thermostop | |

Argeton GmbH

Oldenburger Allee 26
30659 Hannover

Tel. ++49(0)511-61070-820
Fax ++49(0)511-61070-895

info@argeton.com
www.argeton.com

