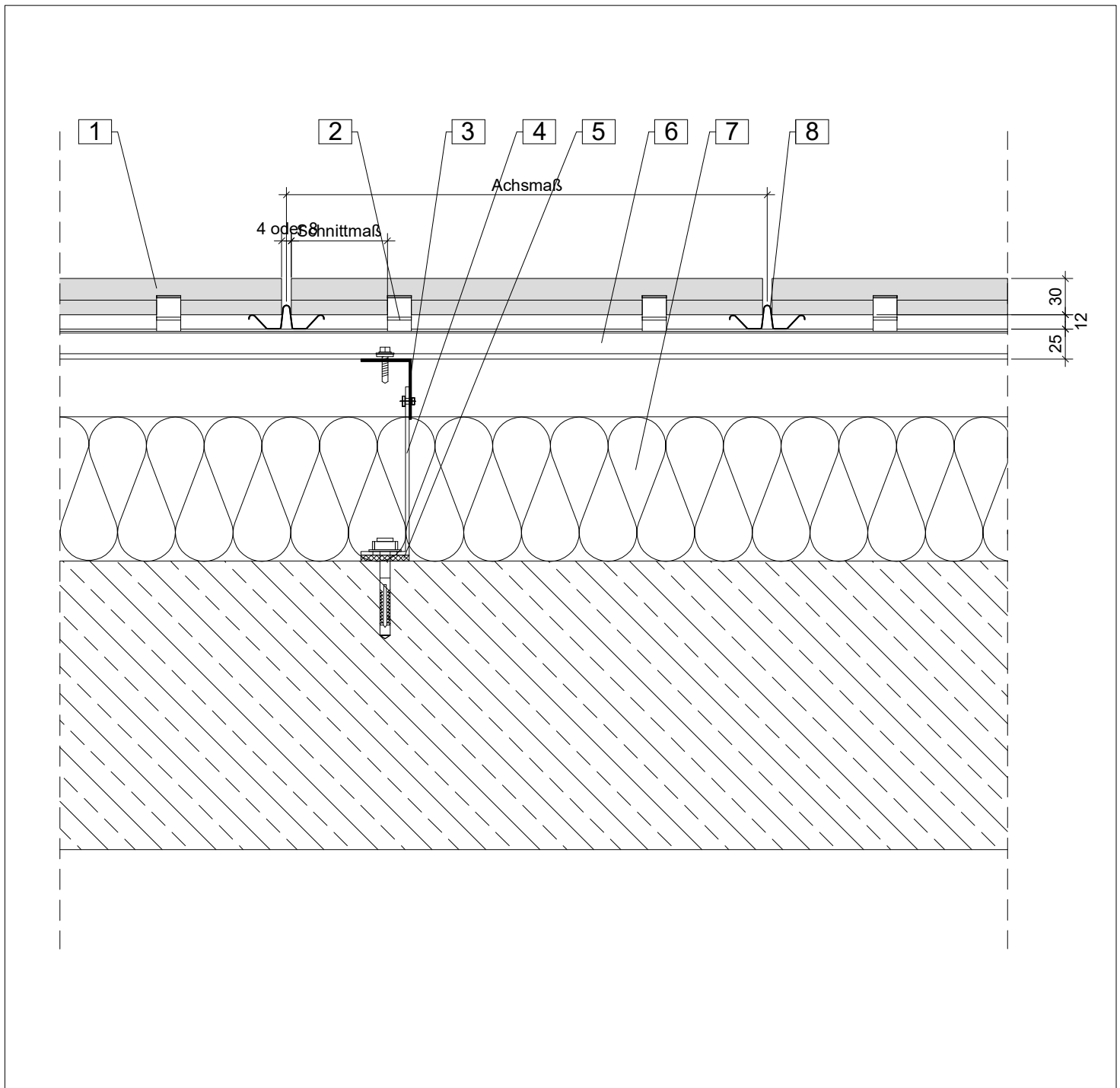


Horizontalschnitt  
Normalbereich

03 / 2020



- |                                   |                            |
|-----------------------------------|----------------------------|
| 1. Argeton-Ziegelplatte           | 5. Thermostop              |
| 2. Klammer                        | 6. Horizontale Tragschiene |
| 3. Aluminium-Tragprofil, vertikal | 7. Dämmung                 |
| 4. Aluminium-Konsole              | 8. Fugenprofil             |

**Hinweis**

Diese Zeichnung ist eine Prinzipskizze. Die endgültigen Maße sind mit dem Fassadenhersteller abzustimmen. Tragkonsolen aus Aluminium mittels zugelassener Dübel im statisch erforderlichen Abstand an der Fassade befestigen. Fest- und Gleitpunkte zur Dehnungsfreiheit bei der Verbindung von Konsole und Tragprofil nach statischen Vorgaben. Dübelrandabstände gemäß Zulassung beachten.

**Argeton GmbH**

Oldenburger Allee 26  
30659 Hannover

Tel. ++49(0)511-61070-820  
Fax ++49(0)511-61070-895

info@argeton.com  
www.argeton.com