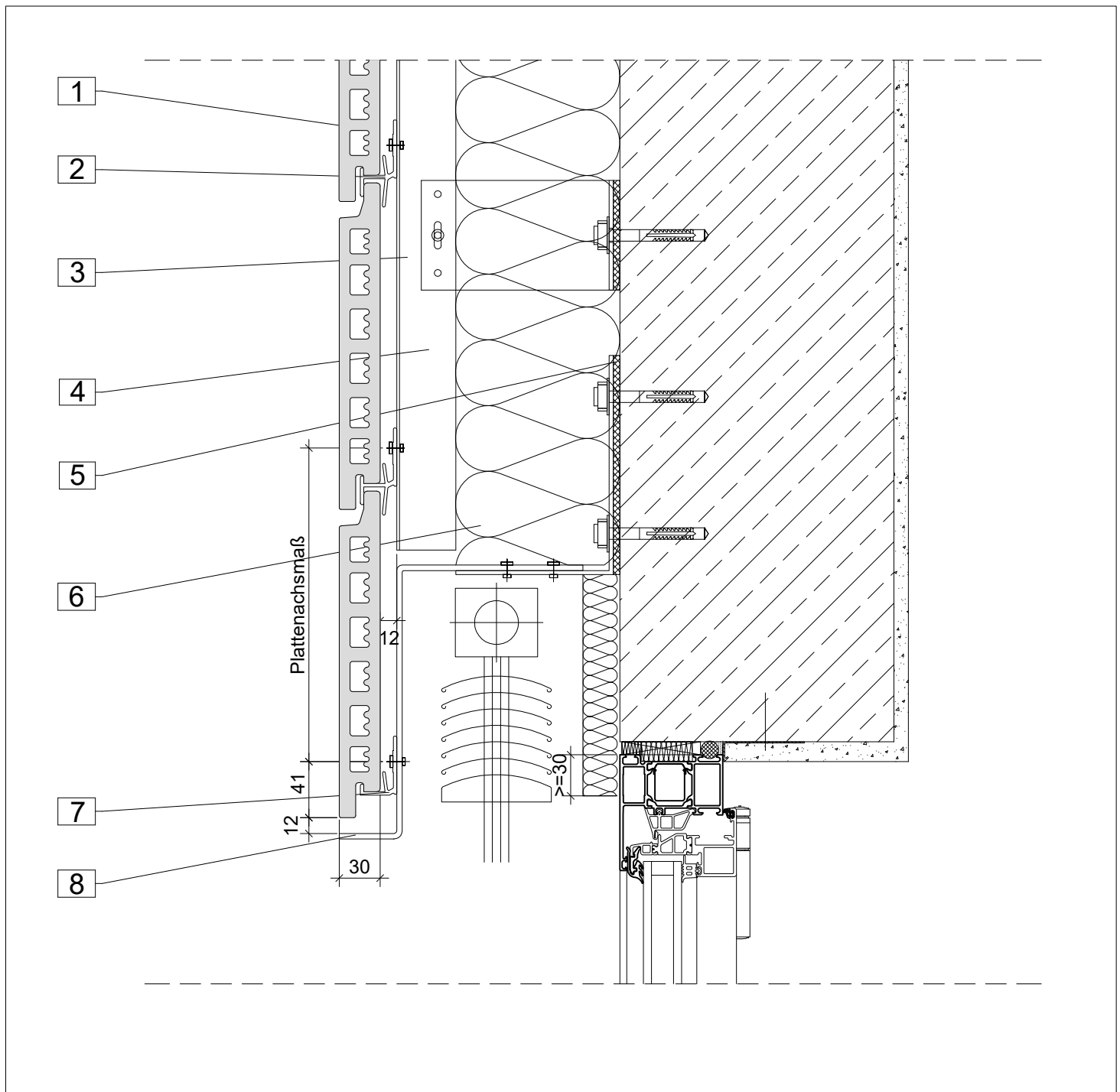


Vertikalschnitt  
Anschluss - Fenster / Fenstersturz  
mit Sturzblech und Rollladenkasten - Variante 2

03 / 2020

**Hinweis**

Diese Zeichnung ist eine Prinzipskizze. Die endgültigen Maße sind mit dem Fassadenhersteller abzustimmen. Tragkonsolen aus Aluminium mittels zugelassener Dübel in statisch erforderlichen Abständen an der Fassade befestigen. Fest- und Gleitpunkte zur Dehnungsfreiheit bei der Verbindung von Konsole und Tragprofil nach statischen Vorgaben. Dübelrandabstände gemäß Zulassung beachten.

- |                                   |  |
|-----------------------------------|--|
| 1. Argeton-Ziegelplatte           | 6. Dämmung                               |
| 2. Mittel-Halter                  | 7. Unter-Halter                          |
| 3. Aluminium-Tragprofil, vertikal | 8. Aluminiumblech, gekantet (zweiteilig) |
| 4. Aluminium-Konsole              |  |
| 5. Thermostop                     |  |

**Argeton GmbH**

Oldenburger Allee 26  
30659 Hannover

Tel. ++49(0)511-61070-820  
Fax ++49(0)511-61070-895

info@argeton.com  
www.argeton.com

